

AQUATOWER

Gefeliciteerd met de aankoop van uw Aquatower Original. Met deze Aquatower heeft u een uniek vijverornament in uw bezit en zult u nog meer genieten van uw vijvervissen.

Lees eerst deze handleiding zorgvuldig door voordat u van start gaat.

Indien u nog vragen of opmerkingen heeft, kunt u altijd contact met ons opnemen via info@aquatower.nl

De Aquatower bestaat uit de volgende onderdelen:

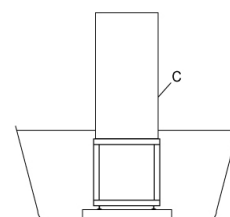
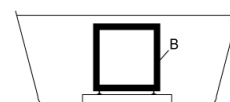
- een RVS frame
- 4 stuks stelvoeten incl. moeren
- een glazen aquariumzuil
- een handpomp met toebehoren

Optioneel:

- Aquatower base - stabilisatietegel
- Aquatower led - 3 Watt vijververlichting

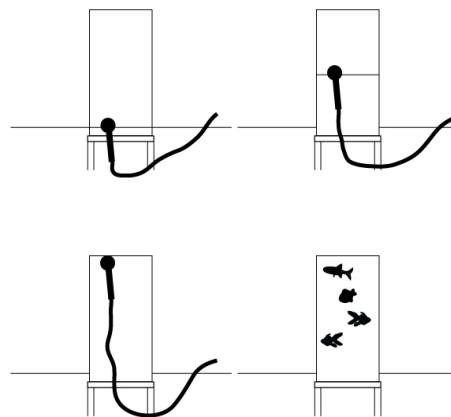
Opbouwen/ plaatsen Aquatower Original

1. Zorg voor een stabiele, vlakke ondergrond in uw vijver. Plaats het frame nooit rechtstreeks op de vijverfolie om lekkage te voorkomen. Bij een kunststof vijverbak kunt u het frame rechtstreeks op de bodem van de vijver plaatsen.
2. De stabiele ondergrond kunt u creëren met de Aquatower Base. Plaats de stabilisatietegel (A), met de foamzijde naar beneden, zo vlak mogelijk op de bodem van de vijver. De foam voorkomt beschadigingen aan de vijverfolie. Eventueel kan de ondergrond uitgevuld worden met de los bijgeleverde stukjes foam, zodat de tegel stabiel en vast ligt.
3. Monteer de bijgeleverde stelvoeten in het RVS frame.
4. Plaats het RVS frame (B) van de Aquatower, op de stelvoeten, midden op de tegel.
5. Op warme dagen kan het waterpeil van de vijver een paar cm zakken, daarom is het belangrijk dat de bovenkant van het frame ca. 5 cm onder de waterspiegel staat.
6. Het waterpas stellen van het frame kan op 2 manieren;
 - a. als de vijver niet te groot is, kunt u het waterpeil laten zakken tot bovenkant frame. Vervolgens kunt u het frame waterpas stellen door de stelvoeten in of uit te draaien zodat de bovenkant van het frame gelijk is aan de waterspiegel. Vul vervolgens de vijver weer tot het gewenste waterpeil.
 - b. bij een grote vijver, kunt u i.p.v. het waterpeil te laten zakken, het frame waterpas stellen door met een meetlat de afstand te meten van bovenkant frame tot de waterspiegel. Door de stelvoeten in of uit te draaien, stelt u het frame zo, dat alle vier de hoeken evenwijdig zijn aan de waterspiegel.
7. Na het stellen, borgt u de stelvoeten door de moeren tegen het frame vast te draaien.
8. Als het frame stabiel en waterpas in de vijver staat, plaatst u de glazen zuil (C) op het frame.



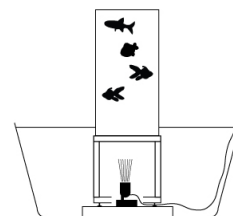
Vullen Aquatower Original

1. Bij de Aquatower Original wordt standaard een pomp met extra slang geleverd. De pomp kan zowel blazen (inflate) als zuigen (deflate).
2. Plaats het einde van de slang met de tempex bol, onder het frame door, in de glazen zuil.
3. Blaas vervolgens één keer voorzichtig door de slang, zodat al het aanwezige water uit de slang is.
Houd tijdens het leegblazen van de slang de glazen zuil vast, zodat deze niet omvalt.
4. Vervolgens sluit u de slang aan op de pomp aan de 'deflate' zijde.
5. Door de lucht uit de glazen zuil te zuigen zal het waterpeil stijgen.
6. Zorg ervoor dat u de luchtslang voldoende aanvoert, zodat de tempex bol boven het waterpeil blijft.
7. Als alle lucht uit de glazen zuil is, verwijdert u de slang en is de Aquatower gereed.



Plaatsen Aquatower Led

1. Monteer de Aquatower Led op de bijgeleverde voet.
2. Vul de voet met het bijgeleverde grind, zodat hij stabiel blijft staan.
3. Stel de lamp zo af dat hij recht omhoog schijnt.
4. Plaats de Aquatower Led midden in het frame op de Aquatower base.



Legen/ reinigen Aquatower Original

Afhankelijk van de kwaliteit van het vijverwater moet de glazen zuil van de Aquatower regelmatig worden gereinigd. Het reinigen gaat als volgt;

1. Plaats de slang met de tempex bol in de glazen zuil.
2. Blaas éénmaal door de slang. Zodra er lucht in de glazen zuil komt, zal het waterpeil zakken.
3. Als de glazen zuil leeg is, kunt u hem verwijderen van het frame en plaats hem voor het reinigen op een zachte ondergrond om beschadiging te voorkomen.
4. Verwijder eventuele algaangroei e.d. met allesreiniger en een afwasborstel of spons. Spoel na het reinigen de glazen zuil goed schoon, zodat alle reinigingsmiddelen verwijderd worden.
5. Plaats hierna de glazen zuil weer op het frame en vul hem met water zoals eerder beschreven.

Winterklaar maken vijver

Bij het winterklaar maken van de vijver dienen de glazen zuil van de Aquatower Original en de Aquatower Led verwijderd, gereinigd en vorstvrij opgeslagen te worden. Het RVS frame kan in de vijver blijven staan.

Bij vorst kan de glazen zuil en/of de verlichting kapot vriezen. Voorkom dit door deze tijdig vorstvrij op te slaan.

Aquatower is een product van Zievis vof.

Zievis

de Beemden 19

5591HR Heeze

info@aquatower.nl

www.aquatower.nl

KVK nr. 59852089

BTW nr. NL853668164B01